

Zat. Nr. 6

PRZEDMIAR

Klasyfikacja robót wg. Wspólnego Słownika Zamówień

45421100-5 Instalowanie drzwi i okien i podobnych elementów

45442100-8 Roboty malarskie

45453000-7 Roboty remontowe i renowacyjne

NAZWA INWESTYCJI : Remont szatni śr.

ADRES INWESTYCJI : Gimnazjum nr 18 ul. Angorska 2 Warszawa

INWESTOR : Gimnazjum Nr 18

ADRES INWESTORA : ul. Angorska 2 Warszawa

BRANŻA : Roboty budowlane

DATA OPRACOWANIA : 10-05-2007

Ogółem wartość kosztorysowa robót 0.00 zł

Słownie: zero i 00/100 zł

WYKONAWCA :

INWESTOR

Data opracowania
10-05-2007

Data zatwierdzenia

Lp.	Nr spec. techn.	Podstawa	Opis i wyliczenia	j.m.	Poszcz	Razem
1		Wymiana okien				
1	B.01.01.00	KNR 4-01-0354-0500	Wykucie z muru ościeżnic okiennych o pow.ponad 2 m2	m ²		
d.1		analogia	2.33*2+6.21*8+0.40*0.40+1.70*0.30*2	m ²	55.52	
					RAZEM	55.52
2	B.02.01.00	KNNR 0-07-0701-0500	Okna R-U z min. trzykomorowych profili z wysokoudarowego PVC , szkło typu termofoat bezpieczne O2 o pow. powyzej 2,0 m2 z montażem katownika przy parapecie wewn. i mikrowentylacją oraz opisami przy rys.nr 2	m ²		
d.1			2.33*2+49.68	m ²	54.34	
					RAZEM	54.34
3	B.02.01.00	KNNR 7 0701-02	j.w okna z tworzyw sztucznych i naświetla o powierzchni do 1 m2	m ²		
d.1			0.16+1.02	m ²	1.18	
					RAZEM	1.18
4	B.02.01.00	KNNR 7 0802-03	Dopłata za szklenie ram szybami ze szkła antywłamaniowego o pow.do 3.0 m2 /analogia/	m ²		
d.1			1.18	m ²	1.18	
					RAZEM	1.18
5	B.01.02.00	KNR 4-01-0535-0800	Rozebkanie obróbek blacharskich z blachy nie nadającej się do użytku /parapety zewnętrzne/	m ²		
d.1			15.55	m ²	15.55	
					RAZEM	15.55
6	B.04.02.01	KNR 2-02-0923-0400	Spadki pod obróbki blacharskie z zaprawy	m ²		
d.1			62.17*0.20	m ²	12.43	
					RAZEM	12.43
7	B.03.01.00	KNNR 0-02-0504-0200	Obróbki blacharskie z blachy stalowej ocynkowanej powlekanej przy szerokości w rozwinięciu ponad 25 cm - parapety zewnętrzne /analogia/	m ²		
d.1			62.17*0.30	m ²	18.65	
					RAZEM	18.65
8	B.03.02.00	KNR 2-02 1210-03	Kraty ponad 2 m2	m ²		
d.1			2.33*2	m ²	4.66	
					RAZEM	4.66
9	B.03.02.00	KNR 4-01 0320-08	Obsadzenie krat stalowych w ścianach z betonu	gniazd.		
d.1			14	gniazd.	14.00	
					RAZEM	14.00
10	B.04.02.00	KNR 4-01 0708-01	Wykon.tynków zwykłych wewn.kat.III z zaprawy cem.-wap. na ościeżach szer.do 15 cm	m		
d.1			((0.88*2+7.06)*8+(0.88*2+2.56)*2+(0.40*2+0.40))*2	m	160.80	
					RAZEM	160.80
11	B.05.01.00	KNNR 0-03-0605-0400	Dwukrotne malowanie tynków zewnętrznych ościeży sufitów farbą emulsyjną z przygotowaniem powierzchni	m ²		
d.1			160.80*0.50	m ²	80.40	
					RAZEM	80.40
12	B.05.03.00	KNR-W 4-01-1216-0100	Zabezpieczenie podłóg folią /analiza/	m ²		
d.1			62.17*2.0*1.2	m ²	149.21	
					RAZEM	149.21
13	B.01.07.00	KNR 4-01-0108-1100	Wywiezienie gruzu spryzmowanego samochodami samowładowczymi na odl.do 1 km	m ³		
d.1			55.52*0.09	m ³	5.00	
					RAZEM	5.00
14	B.01.07.00	KNR 4-01-0108-1200	Wywiezienie gruzu spryzmowanego samochodami samowładowczymi - za każdy nast. 1 km x 24 km	m ³		
d.1			Krotność = 24	m ³	5.00	
			5.00	m ³	5.00	
					RAZEM	5.00
2		Drzwi drewniane i metalowe				
15	B.01.01.00	KNNR 3 0702-04	Wykucie z muru i wstawienie nowych drzwi dwuskrzydłowych drewnianych - parter	m ²		
d.2			1.70*2.0	m ²	3.40	
					RAZEM	3.40

Lp.	Nr spec. techn.	Podstawa	Opis i wyliczenia	j.m.	Poszcz	Razem
16	B.02.03.00 d.2	KNNR 2 1108-02	Naprawa boazerii ścian przy drzwiach /analogia/ Krotność = 0.2 5.70*0.6	m ²		
				m ²		3.42
					RAZEM	3.42
17	B.02.03.00 d.2	kalk. własna	Dostawa drzwi dwuskrzydłowych, wzmocnionych o trzech zawiasach pełnych, z zamkiem, szyldami i klamką okleinowanych PORTA w kolorze istniejących zregulowaną ościeżnicą	m ²		
				m ²		3.40
					RAZEM	3.40
18	B.02.03.00 d.2	KNNR 3 0702-04	Wykucie i wstawienie drzwi okleinowanych PORTA wzmocnionych o trzech zawiasach wykończonymi fabrycznie z okuciami i regulowaną ościeżnicą w kolorze istniejących drzwi /z kosztem materiałów/ - sekretariat	m ²		
				m ²		1.60
					RAZEM	1.60
19	B.01.01.00 d.2	KNNR 4-01 0354-05	Wykucie z muru ościeżnic drewnianych o powierzchni ponad 2 m ² - piwnica	m ²		
				m ²		2.70
					RAZEM	2.70
20	B.02.02.00 d.2	KNNR 7 0503-08	Drzwi przymykowe metalowe dwuskrzydłowe pełne na trzech zawiasach z dwoma zamkami /analogia/ 1.35*2.0	m ²		
				m ²		2.70
					RAZEM	2.70
21	B.01.01.00 d.2	KNNR 4-01 0354-04	Wykucie z muru ościeżnic drewnianych o powierzchni do 2 m ² - parter i lp.	1.60*4		
						6.40
					RAZEM	6.40
22	B.02.02.00 d.2	KNNR 7 0503-08	Drzwi przeszklone ocynkowane lakierowane o wym. 0.80 x2.00 m, szklone szkłem antywłamaniowym P4 dwustronne pochwyty i zamek bębnowy, trzy zawiasy /analogia/ 1.60*2	m ²		
				m ²		3.20
					RAZEM	3.20
23	B.02.02.00 d.2		Drzwi j.w. materiał	m ²		
				m ²		3.20
					RAZEM	3.20
24	B.02.02.00 d.2	KNNR 7 0503-08	Drzwi metalowe antywłamaniowe wewnętrzne o wym. 0.80x2.00 m pełne z dwoma atestowanymi zamkami /analogia/ 1.60*2.0*2	m ²		
				m ²		6.40
					RAZEM	6.40
25	B.02.02.00 d.2	kalk. własna	j.w. materiał	m ²		
				m ²		3.20
					RAZEM	3.20
26	B.02.02.00 d.2	KNNR 4-01 0411-08	Naprawa progów przy wymienianych drzwiach /analogia/ 5+2+2	szt.		
				szt.		9.00
					RAZEM	9.00
27	B.04.03.01 d.2	KNNR 4-01 0708-01	Wykonanie tynków zwykłych wewnętrznych kat. III z zaprawy cementowo-wapiennej na ościeżach szerokości do 15 cm (5.70+5.35+4.80*5)*2*2	m		
				m		140.20
					RAZEM	140.20
28	B.05.01.00 d.2	KNNR 3 0605-04	Dwukrotne malowanie tynków wewnętrznych ścian i sufitów farbą emulsyjną z przygotowaniem powierzchni	m ²		
				m ²		140.20
					RAZEM	140.20
29	B.05.03.00 d.2	KNNR-W 4-01 1216-01	Zabezpieczenie podłóg folią /analiza/ 12.70	m ²		
				m ²		12.70
					RAZEM	12.70
30	B.05.03.00 d.2	KNNR 2 0603-04	Zabezpieczenie podłóg z płyt pilśniowych grub. 5 mm /analogia/ 12.70	m ²		
				m ²		12.70
					RAZEM	12.70
31	B.01.07.00 d.2	KNNR 4-01 0108-11	Wywiezienie gruzu spryzmowanego samochodami samowyladowczymi na odległość do 1 km	m ³		

Lp..	Nr spec. techn.	Podstawa	Opis i wyliczenia	j.m..	Poszcz	Razem
			(3.40+2.70+1.60*5)*0.08	m ³	1.13	
					RAZEM	1.13
32	B.01.07.00	KNR 4-01 0108-12	Wywiezienie gruzu spryzmowanego samochodami samowyładowczymi - za każdy następny 1 km x 24 km Krotność = 24 1.13	m ³		
				m ³	1.13	
					RAZEM	1.13
3			Wymiana tynków renowacyjnych i malowanie.			
33	B.01.04.00	KNNR-W 0-03 1403- 0100	Usunięcie tynku wewnętrznego ze ścian - do gołej cegły 7.50*3*1.50	m ²		
				m ²	33.75	
					RAZEM	33.75
34	B.04.01.00	KNR 4-01 0619-06	Odgryzianie powierzchni ścian trudno dostępnych o pow. ponad 5 m ² z cegły przy użyciu szczotek stalowych 33.75	m ²		
				m ²	33.75	
					RAZEM	33.75
35	B.04.01.00	KNR 4-01 0619-09	Odgryzianie stropów z cegły przy użyciu szczotek stalowych 22.50	m ²		
				m ²	22.50	
					RAZEM	22.50
36	B.04.01.00	KNR 4-01 0713-02	Przecieranie istniejących tynków wewn.z zeszkrob.farby na stropach 22.50	m ²		
				m ²	22.50	
					RAZEM	22.50
37	B.04.03.02	KNNR-W 0-03 1201- 0400	Wykucie spoin w murach gładkich z cegły ceramicznej 33.75	m ²		
				m ²	33.75	
					RAZEM	33.75
38	B.04.03.02	KNNR-W 0-03 1403- 0200	Przemaalowanie jednokrotnie ścian preparatem typu Isolit grzybobójczym 33.75+22.50	m ²		
				m ²	56.25	
					RAZEM	56.25
39	B.04.03.02	KNR 0-39 0111-0302	Tynk renowacyjny dwuwarstwowy o grub. 2 cm wykonany ręcznie - pierwsza warstwa z tynku podkładowego a następna z suchej mieszanki tynkarskiej białej 33.75	m ²		
				m ²	33.75	
					RAZEM	33.75
40	B.04.03.02.	KNR 0-39 0111-0102	Tynk renowacyjny jednowarstwowy o grub. 1 cm wykonany ręcznie z suchej mieszanki tynkarskiej białej na stropie 21.50	m ²		
				m ²	21.50	
					RAZEM	21.50
41	B.04.03.02	KNR 0-39 0113-01	Paroprzepuszczalny tynk cienkowarstwowy o grub. 3 mm nakładany ręcznie na tynk renowacyjny 56.25	m ²		
				m ²	56.25	
					RAZEM	56.25
42	B.04.03.02	KNR 0-39 0113-02	Paroprzepuszczalna powłoka malarska z farby krzemianowej nakładana ręcznie na tynk renowacyjny x 2 / dwie warstwy / 56.25	m ²		
				m ²	56.25	
					RAZEM	56.25
43	B.04.03.02	KNR 4-01 1206-01	Jednokrotne malowanie farbami olejnymi paroprzepuszczalnymi tynków wewn.ścian bez szpachlowania /analogia/ 22.50	m ²		
				m ²	22.50	
					RAZEM	22.50
44	B.05.03.00	KNR 2-02 0925-01	Zabezpieczenie okien, pomieszczeń i podłóg folią polietylenową /analogia/ 56.25+30.0*2	m ²		
				m ²	116.25	
					RAZEM	116.25
45	B.01.06.00	KNR 4-01 0106-05	Usunięcie z piwnic budynku gruzu 33.75*0.03	m ³		
				m ³	1.01	
					RAZEM	1.01
46	B.01.07.00	KNR 4-01 0108-17	Wywiezienie samochodami samowyładowczymi gruzu z rozbieranych konstrukcji ceglanych na odległość do 1 km 1.01	m ³		
				m ³	1.01	
					RAZEM	1.01

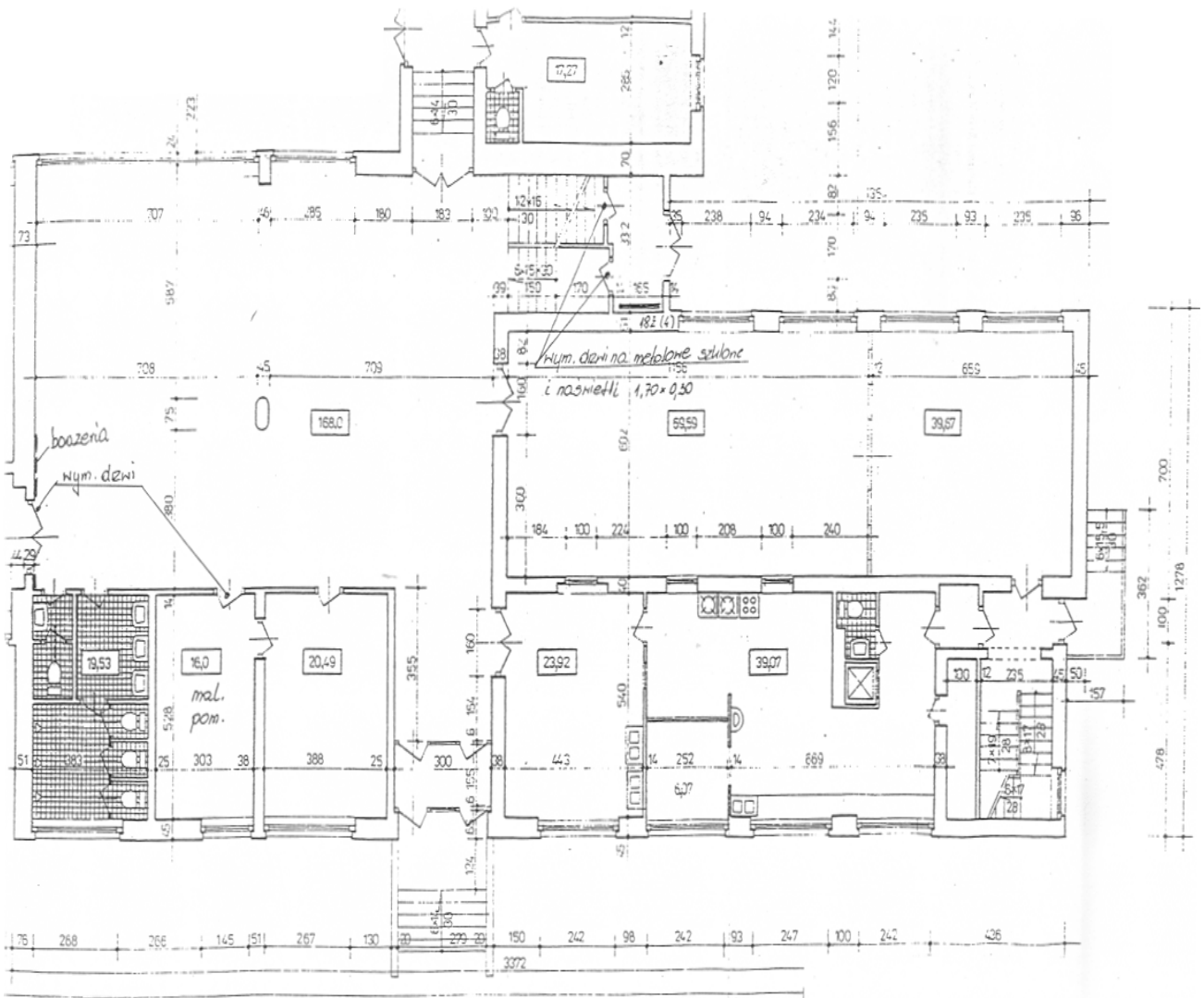
Lp.	Nr spec. techn.	Podstawa	Opis i wyliczenia	j.m.	Poszcz	Razem
47	B.01.07.00 d.3	KNR 4-01 0108-20	Wywiezienie samochodami samowyladowczymi gruzu z rozbieranych konstrukcji - za każdy nast. 1 km x 24 km	m ³ m ³	1.01	
					RAZEM	1.01
4		Remont szatni				
48	B.01.03.00 d.4	KNR 4-01 0354-08	Demontaż konstrukcji osłonowej grzejników /analogia/ 22.50*0.52*0.32+34.70*0.62*0.42	m ² m ²	12.78	
					RAZEM	12.78
49	B.01.03.00 d.4	KNR 4-01 0354-15	Wykucie z muru każdej wmurowanej końcówki wspornika stalowego i wieszaków	szt. szt.	25.00	
					RAZEM	25.00
50	B.01.03.00 d.4	KNR 4-01 0354-08	Demontaż przegród boksów szatni z pocięciem na elementy do transportu /analogia/ 5.79*2.35*2	m ² m ²	27.21	
					RAZEM	27.21
51	B.01.02.00 d.4	KNR 4-01 0354-09	Wykucie z muru ościeżnic stalowych lub krat	szt. szt.	5.00	
					RAZEM	5.00
52	B.01.01.00 d.4	KNR 4-01 0354-01	Wykucie z muru ram stalowych	m m	30.00	
					RAZEM	30.00
53	B.01.03.00 d.4	KNR 4-01 0354-13	Wykucie z muru kratak wentylacyjnych	szt. szt.	12.00	
					RAZEM	12.00
54	B.04.01.00 d.4	KNR 4-01 0347-09	Skucie nierówności do 4 cm na ścianach z cegieł na zaprawie cementowo-wapiennej	m ² m ²	12.00	
					RAZEM	12.00
55	B.04.01.00 d.4	KNR 4-01 0308-04	Naprawienie uszkodzonych w murze powierzchni do 0.25 m ² po rob. instal.	szt. szt.	38.00	
					RAZEM	38.00
56	B.04.04.00 d.4	KNR 4-01 0211-03	Skucie nierówności betonu przy głębokości skucia do 5 cm na podłogach	m ² m ²	1.74	
					RAZEM	1.74
57	B.04.04.00 d.4	KNR 4-01 0206-01	Zabetonowanie otworów w stropach o powierzchni do 0.1 m ²	szt. szt.	30.00	
					RAZEM	30.00
58	B.04.04.00 d.4	KNR 4-01 0205-03	Naprawa pęknięć podłogi /analogia/ 16.0	m m	16.00	
					RAZEM	16.00
59	B.03.05.00 d.4	KNR 7 0507-04	Progi i listwy ostaniające aluminiowe	m m	38.00	
					RAZEM	38.00
60	B.02.04.00 d.4	KNR 0-24 2015-01	Ściany działowe z płyty drewnopodobnej na konstrukcji stalowej bez wypełnienia jednowarstwowe mocowane za pomocą wkrętów /analogia/ 2.30*1.46	m ² m ²	3.36	
					RAZEM	3.36
61	B.02.04.00 d.4	KNR 2 1205-07	Cokół	m m	1.70	
					RAZEM	1.70
62	B.03.04.00 d.4	kalk. własna	Zrzut wody z instalacji i napełnienia po montażu grzejników	kpl kpl	2.00	
					RAZEM	2.00
63	B.03.04.00 d.4	KNR 8 0416-03	Demontaż i montaż grzejnika żeliwnego członowego o pow. ogrzewalnej 7.5 m ² - 21 elem. /bez kosztu grzejników/	kpl		

Lp.	Nr spec. techn.	Podstawa	Opis i wyliczenia	j.m.	Poszcz	Razem
			17	kpl	17.00	
					RAZEM	17.00
64	B.03.04.00 d.4	KNNR 8 0416-03	Wymiana grzejnika żeliwnego członowego "4" na kłatkach schodowych	kpl		
			2	kpl	2.00	
					RAZEM	2.00
65	B.03.04.00 d.4	kalk. własna	Płukanie i czyszczenie grzejników	kpl		
			17	kpl	17.00	
					RAZEM	17.00
66	B.04.03.01 d.4	KNR 4-01 0708-02 analogia	Wykonanie tynków zwykłych wewn. i zewn. kat. III z zaprawy cementowo-wapiennej na ościeżach szerokości do 25 cm (2.10*2+1.80)*2	m		
				m	12.00	
					RAZEM	12.00
67	B.04.01.00 d.4	KNR 4-01 0701-11	Sprawdzenie, ostukanie powierzchni stropów czy nie ma odparzonych - głuchych tynków /analogia/ R=0.3 Krotność = 0.3 61.90+40.94*3+147.40+22.14+5.00*3.46+5.00*3.32+16.00+20.52	m ²		
				m ²	424.68	
					RAZEM	424.68
68	B.04.01.00 d.4	KNR 4-01 0701-05	j.w. na ścianach R=0,3 Krotność = 0.3 ((2.60+6.20)*2+(3.55+15.40)*2+(7.07+5.80)*2*3+(5.05+7.07)*4+(3.46+6.40)*2+(3.88+3.30)*2+(5.00+3.46)*4)*2.35+((5.28+3.03)*2+(5.40+3.80)*2)*2.35-3.0*2*2-7.07*0.88*8	m ²		
				m ²	581.96	
					RAZEM	581.96
69	B.04.01.00 d.4	KNR 4-01 0701-08	j.w na biegach i spocznikach schodów R=0.3 Krotność = 0.3 3.46*6.00*2+3.32*5.00+3.32*2	m ²		
				m ²	64.76	
					RAZEM	64.76
70	B.01.04.00 d.4	KNR 4-01 0701-08	Odbicie tynków wewn. z zaprawy cementowo-wapiennej na stropach płaskich /30%/ 424.68*0.3-22.50	m ²		
				m ²	104.90	
					RAZEM	104.90
71	B.01.04.00 d.4	KNR 4-01 0701-02	Odbicie tynków wewn. z zaprawy cementowo-wapiennej na ścianach /30%pow/ 581.96*0.3-33.75	m ²		
				m ²	140.84	
					RAZEM	140.84
72	B.04.03.01 d.4	KNR 4-01 0711-15	Uzup.tynk.zwyk.wewn.kat.III z zapr.cem.-wap.na strop.	m ²		
			64.76	m ²	64.76	
					RAZEM	64.76
73	B.04.03.01 d.4	KNR 4-01 0711-09	Uzup.tynk.zwyk.wewn.kat.III z zapr.cem.-wap.na ścianach	m ²		
			140.84	m ²	140.84	
					RAZEM	140.84
74	B.04.01.00 d.4	KNR 4-01 0705-02	Wykonanie pasów tynku zwykłego kat. III o szerokości do 30 cm na murach z cegieł lub ścianach z betonu po zdemontowanych ściankach (2.35+5.79)*6	m		
				m	48.84	
					RAZEM	48.84
75	B.04.01.00 d.4	KNR 4-01 0707-03	Wykonanie tynków uzupełniających zwykłych kat. III na murach po obsadzonych puszkach, wyłącznikach itp. oraz hakach, wspornikach itp. 30	szt.		
				szt.	30.00	
					RAZEM	30.00
76	B.03.04.00 d.4	KNNR 2 1902-11	Wzmocnienie miejsc szczególnie narażonych - narożniki, listwami aluminiowymi 96	m		
				m	96.00	
					RAZEM	96.00
77	B.04.01.00 d.4	KNNR 2 0804-01	Siatkowanie powierzchni wewnętrznych ścian i stropów 6.0*6	m ²		
				m ²	36.00	
					RAZEM	36.00
78	B.04.03.01 d.4	KNR 2-02 2009-04	Tynki (gładzie) jednowarstw.wewn.gr.3 mm z gipsu szpachlow.wyk.ręcz.na stropach na podłożu z tynku 41	m ²		
				m ²	41.00	

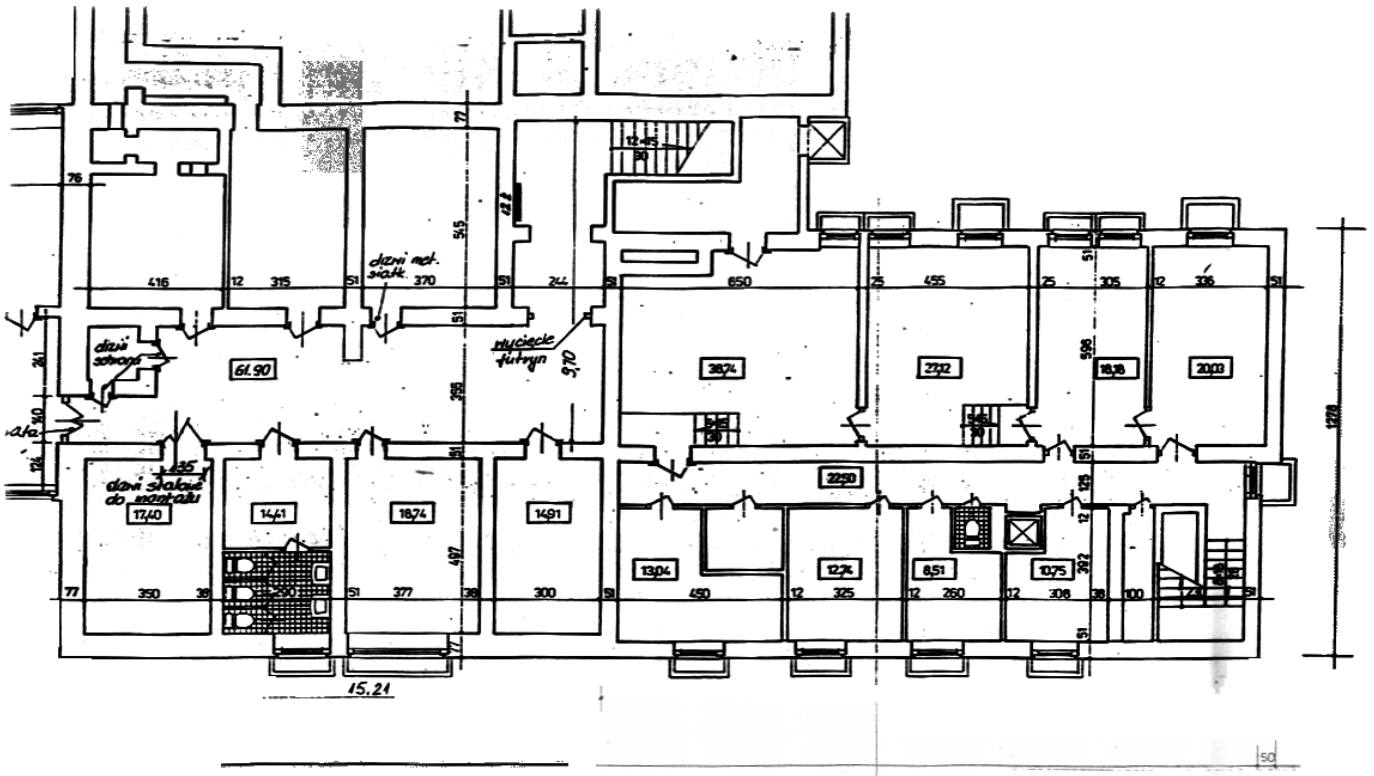
Lp.	Nr spec. techn.	Podstawa	Opis i wyliczenia	j.m.	Poszcz	Razem
					RAZEM	41.00
79	B.05.01.00 d.4	KNR 4-01 1208-02	Ługowanie farby olejnej z tynków ścian	m ²		
			$((2.60+6.20)*2+(3.55+15.40)*2+(7.07+5.80)*2*3+(5.05+7.07)*4+(3.46+6.40)*2+(3.88+3.30)*2+(5.00+3.46)*4)*1.50$	m ²	373.68	
					RAZEM	373.68
80	B.05.01.00 d.4	KNR 4-01 1206-04	Dwukrotne malowanie farbami akrylowymi starych tynków wewnętrznych ścian z jednokrotnym szpachlowaniem	m ²		
			373.68	m ²	373.68	
					RAZEM	373.68
81	B.05.01.00 d.4	KNR 4-01 1209-16	Jednokrotne malowanie farbą olejną cokołów	m		
			373.68/1.50	m	249.12	
					RAZEM	249.12
82	B.05.02.01 d.4	KNR 4-01 1212-05	Dwukrotne malowanie farbą olejną krat i drzwi piwnic	m ²		
			12*1.60	m ²	19.20	
					RAZEM	19.20
83	B.05.01.00 d.4	KNNR 3 0605-05	Dwukrotne malowanie tynków wewnętrznych ścian i sufitów farbą emulsyjną z przetarciem tynków	m ²		
			424.68+581.96+64.76-104.90-140.84-56.25-373.68	m ²	395.73	
					RAZEM	395.73
84	B.05.01.00 d.4	KNNR 3 0605-04	Dwukrotne malowanie tynków wewnętrznych ścian i sufitów farbą emulsyjną z przygotowaniem powierzchni	m ²		
			140.84+64.76	m ²	205.60	
					RAZEM	205.60
85	B.05.02.01 d.4	KNR 4-01 1212-19	Dwukrotne malowanie farbą olejną grzejników radiatorowych	m ²		
			$0.24*(19*4+15*4+13*6+12+19*2)+0.44*(13+18)$	m ²	77.00	
					RAZEM	77.00
86	B.05.02.01 d.4	KNR 4-01 1212-28	Dwukrotne malowanie farbą olejną wodorozcieńczalną rur wodociagowych o średnicy do 50 mm /analogia/	m		
			$19*3.0+3.25*4+2.35*8$	m	88.80	
					RAZEM	88.80
87	B.03.04.00 d.4	KNZ 15 20-05	Izolacja rurociągów prefabrykowanymi otulinami termoizolacyjnymi z pianki poliuretanowej "SYSPUR" typ INZYNIERIA dla ruroc. o śr. 50 mm i gr. izolacji 30 mm	m		
			40	m	40.00	
					RAZEM	40.00
88	B.03.03.00 d.4	KNNR 7 0206-01	Konstrukcje podparć, zawieszzeń i osłon o masie do 5 kg osłony instal. co.	t		
			0.24	t	0.24	
					RAZEM	0.24
89	B.03.03.00 d.4	KNNR 2 1108-02	Zabudowa poziomów c.o. z listew drewnianych szer. powyżej 6 cm	m ²		
			$12.78+17*2.50$	m ²	55.28	
					RAZEM	55.28
90	B.05.01.02 d.4	KNNR 2 1108-05	Ostony grzejników - lakierowanie dwukrotne	m ²		
			55.28	m ²	55.28	
					RAZEM	55.28
91	B.03.03.00 d.4	KNR 4-01 0322-02	Obsadzenie kratak wentylacyjnych w ścianach	szt.		
			12	szt.	12.00	
					RAZEM	12.00
92	B.04.01.00 d.4	KNNR 2 1902-11	Osłona narożników listwami aluminiowymi	m		
			40	m	40.00	
					RAZEM	40.00
93	B.05.03.00 d.4	KNR-W 4-01 1216-01	Zabezpieczenie podłóg folią /analiza/	m ²		
			340	m ²	340.00	
					RAZEM	340.00
94	B.05.03.00 d.4	KNNR 2 0603-04	Zabezpieczenie podłóg z płyt pilśniowych z demontażem	m ²		
			80.0	m ²	80.00	
					RAZEM	80.00
95	B.05.03.00 d.4	KNR 4-01 1215-06	Mycie po robotach malarskich podłóg nie malowanych	m ²		
			380.0	m ²	380.00	

Lp.	Nr spec. techn.	Podstawa	Opis i wyliczenia	j.m.	Poszcz	Razem
					RAZEM	380.00
96	B.01.06.00	KNR 4-01 0106-05	Usunięcie z piwnic budynku gruzu i konstrukcji z demontażu 2.67+7.38	m ³ m ³	 10.05	
					RAZEM	10.05
97	B.01.07.00	KNR 4-01 0108-18	Wywiezienie samochodami samowyladowczymi gruzu z rozbiernych konstrukcji na odległość do 1 km (27.21+4.80)*0.08+30.0*0.06*0.06	m ³ m ³	 2.67	
					RAZEM	2.67
98	B.01.07.00	KNR 4-01 0108-20	Wywiezienie samochodami samowyladowczymi gruzu z rozbiernych konstrukcji - za każdy następny 1 km x 24 km Krotność = 24 2.67	m ³ m ³	 2.67	
					RAZEM	2.67
99	B.01.07.00	KNR 4-01 0108-11	Wywiezienie gruzu spryzmowanego samochodami samowyladowczymi na odl.do 1 km (105.0+141.0)*0.03	m ³ m ³	 7.38	
					RAZEM	7.38
100	B.01.07.00	KNR 4-01 0108-12	Wywiezienie gruzu spryzmowanego samochodami samowyladowczymi - za każdy nast. 1 km x 24 km Krotność = 24 7.38	m ³ m ³	 7.38	
					RAZEM	7.38
5			Roboty elektryczne			
101	B.20.00.00	KNR 5-08 0307-03	Montaż na gotowym podłożu łączników instalacyjnych podtynkowych świecznikowych w puszcze instalacyjnej z podłączeniem 1	szt. szt.	 1.00	
					RAZEM	1.00
102	B.20.00.00	KNR-W 5-08 0226-01	Przewody kabelkowe o łącznym przekroju żył do 7.5 mm ² układane w gotowych listwach i kanałach elektroinstalacyjnych 5.0	m m	 5.00	
					RAZEM	5.00
103	B.20.00.00	KNR-W 5-08 0314-05	Montaż osprzętu elektroinstalacyjnego - puszka osprzętowa do kanałów instalacyjnych 2	szt. szt.	 2.00	
					RAZEM	2.00
104	B.20.00.00	KNR-W 5-08 0114-05	Montaż listew elektroinstalacyjnych (naściennych, przypodłogowych i ściennych) mocowanych przez przykręcanie na podłożu betonowym 5.0	m m	 5.00	
					RAZEM	5.00
105	B.20.00.00	kalk. własna	Montaż domofonu 1	kpl. kpl.	 1.00	
					RAZEM	1.00
6			Roboty zewnętrzne			
106	B.01.05.00	KNR 4-01 0101-02	Zerwanie nawierzchni z płyt chodnikowych 20	m ² m ²	 20.00	
					RAZEM	20.00
107	B.01.05.00	KNNR 6 0806-08	Rozebranie obrzeży trawnikowych o wymiarach 8x30 cm na podsypce piaskowej 10	m m	 10.00	
					RAZEM	10.00
108	B.01.05.00	KNNR 6 0806-05	Rozebranie krawężników kamiennych o wymiarach 20x25 cm na podsypce piaskowej 5	m m	 5.00	
					RAZEM	5.00
109	B.18.01.00	KNNR 6 0102-0110	Koryta gł. 15 cm wykonywane w gruntach kat. II-IV na poszerzeniach jezdni lub chodników 20	m ² m ²	 20.00	
					RAZEM	20.00
110	B.18.01.00	KNNR 6 0103-01	Profilowanie i zagęszczanie podłoża wykonywane ręcznie w gruncie kat. II-IV pod warstwy konstrukcyjne nawierzchni 20	m ² m ²	 20.00	
					RAZEM	20.00

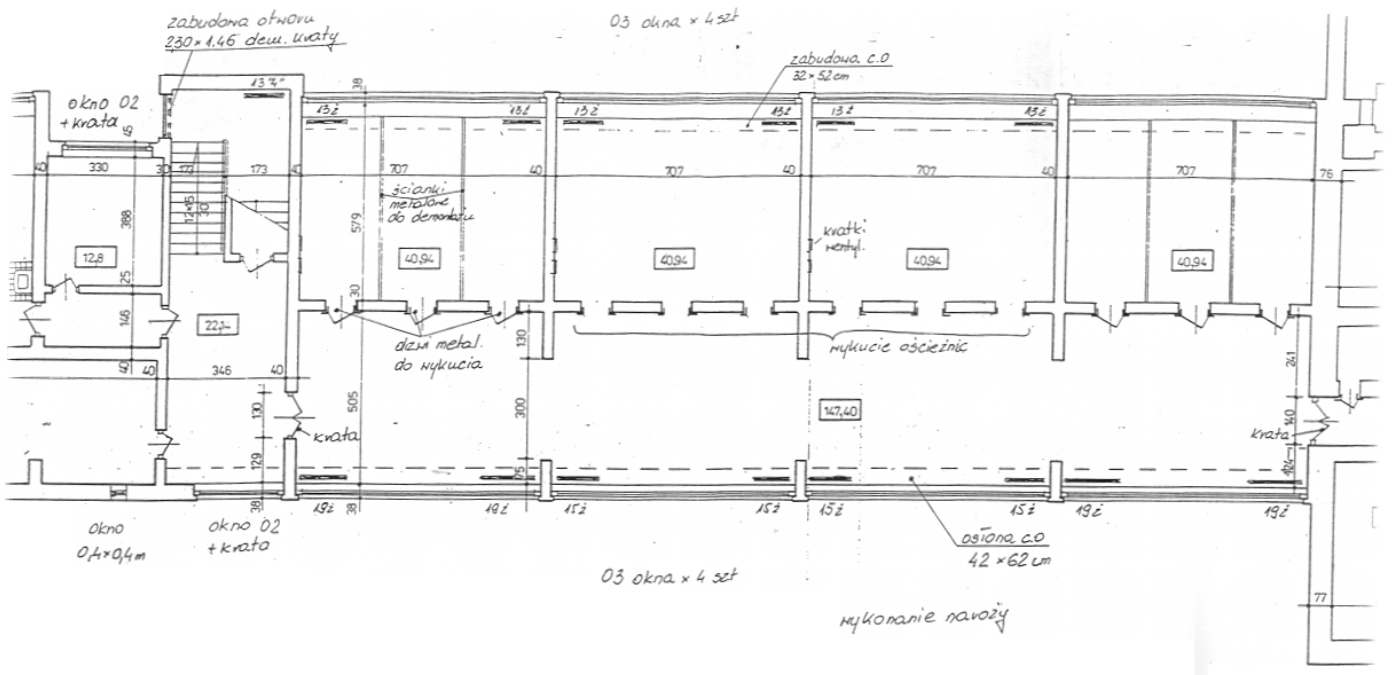
Lp.	Nr spec. techn.	Podstawa	Opis i wyliczenia	j.m.	Poszcz	Razem
111	B.18.02.00	KNNR 6 0106-02	Warstwy odcinające zagęszczane ręcznie o grubości 10 cm	m ²		
d.6			20	m ²	20.00	
					RAZEM	20.00
112	B.18.03.00	KNNR 6 0105-06	Warstwy podsypkowe cementowo-piaskowe zagęszczane ręcznie o gr. 5 cm	m ²		
d.6			20	m ²	20.00	
					RAZEM	20.00
113	B.01.07.00	KNR 4-01- 0108-0500	Wywóz ziemi samochodami samowyladowczymi na odległość do 1 km grunt. kat. I-II	m ³		
d.6			2.0	m ³	2.00	
					RAZEM	2.00
114	B.01.07.00	KNR 4-01- 0108-0800	Wywóz ziemi samochodami samowyladowczymi - za każdy nast. 1 km x 24 km	m ³		
d.6			Krotność = 24	m ³	2.00	
			2.0			
					RAZEM	2.00
115	B.18.05.00	KNNR 6 0502-02	Chodniki z kostki brukowej betonowej grubości 6 cm na podsypce cementowo-piaskowej z wypełnieniem spoin piaskiem	m ²		
d.6			20	m ²	20.00	
					RAZEM	20.00
116	B.17.02.00	KNNR 6 0404-05	Obrzeża betonowe o wymiarach 30x8 cm na podsypce cementowo-piaskowej, spoiny wypełnione zaprawą cementową	m		
d.6			10	m	10.00	
					RAZEM	10.00
117	B.17.01.00	KNNR 6 0403-03	Krawężniki betonowe wystające o wymiarach 15x30 cm z wykonaniem ław betonowych na podsypce cementowo-piaskowej	m		
d.6			5	m	5.00	
					RAZEM	5.00
118	B.01.07.00	KNR 4-01- 0108-1800	Wywiezienie samochodami samowyladowczymi gruzu z rozbierek konstrukcji gruzo- i żużlobetonowych na odległość do 1 km	m ³		
d.6			20*0.05+15*0.15*0.20	m ³	1.45	
					RAZEM	1.45
119	B.01.07.00	KNR 4-01 0108-20	Wywiezienie samochodami samowyladowczymi gruzu z rozbierek konstrukcji - za każdy następny 1 km x 24 km	m ³		
d.6			Krotność = 24	m ³	1.45	
			1.45			
					RAZEM	1.45



Nazwa rysunku		Skala	
Rzut planu fragment		1:100	
Investor	Gimnazjum z Oddziałami Dwujęzycznymi ul. Angorska 2 03-913 Warszawa		Podpis
Obiekt	Gimnazjum Nr 18 ul. Angorska 2 w Warszawie	Branda	Nr rysunku 2
		BUDOWLANA	

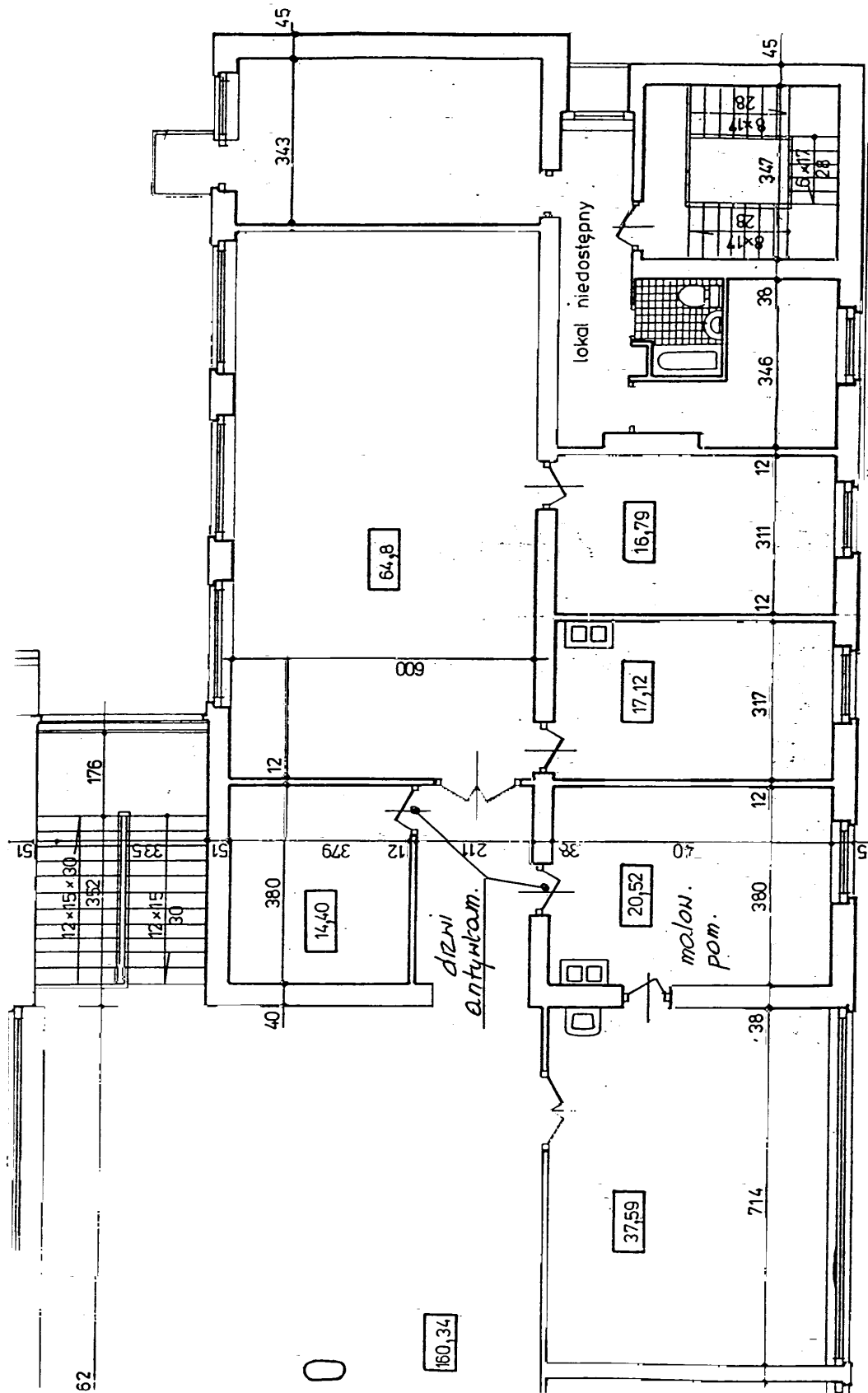


Nazwa rysunku Rzut planu / szatnia /		Skala
Investor	Gimnazjum z Oddziałami Dwojętycznymi Nr 18 ul. Angorska 2 02-913 Warszawa	1:100 Podpis
Obiekt	Gimnazjum Nr 18 ul. Angorska 2 w Warszawie	Branka BUDOWLANA
		Nr rysunku 1/1



7892

Nazwa rysunku: Rzut pomieszczeń / rzutów /		Skala	
Investor	Gminny Zespół Dziecięcy w ul. Angorska 2	Podpis	
Obiekt	Gminny Zespół ul. Angorska 2 w Warszawie	Stan	Wzrostki
		BUDOWLANA	1:2

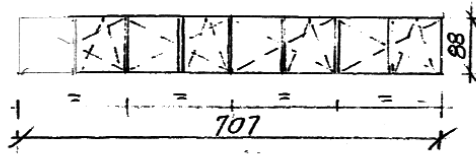


Nazwa rysunku
Rzut p. /fragment/

Skala 1:100	
Podpis	
Investor Gimnazjum z Oddziałami Dwujęzycznymi Nr 18 ul. Angorska 2 03-913 Warszawa	
Objekt Gimnazjum Nr 18 ul. Angorska 2 w Warszawie	Branża BUDOWLANA
	Nr rysunku 3

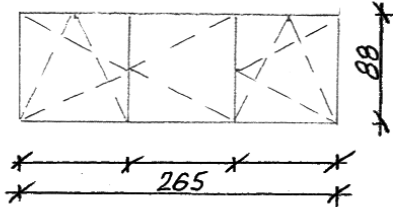
1) 03

(1:100)

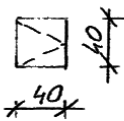


8 szt

2) 02

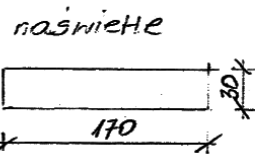


2 szt



1 szt

4)



2 szt

5) Działy metalowe

1,35 x 2,00 - - 1 szt

0,80 x 2,00 częściowo przesekt. - 2 szt

0,80 x 2,00 antyinkamacyjne - 2 szt.

Działy drewnopodobne

0,80 x 2,00 z regul. ościeżn. - 1 szt

1,70 x 2,00 - 1 szt

Nazwa rysunku Okna i drzwi			Skala 1:50
Inwestor	Gimnazjum z Oddziałami Dwujęzycznymi Nr 18 ul. Angorska 2 03-913 Warszawa		Podpis
Obiekt	Gimnazjum Nr 18 ul. Angorska 2 w Warszawie	Branża BUDOWLANA	Nr rysunku 4

