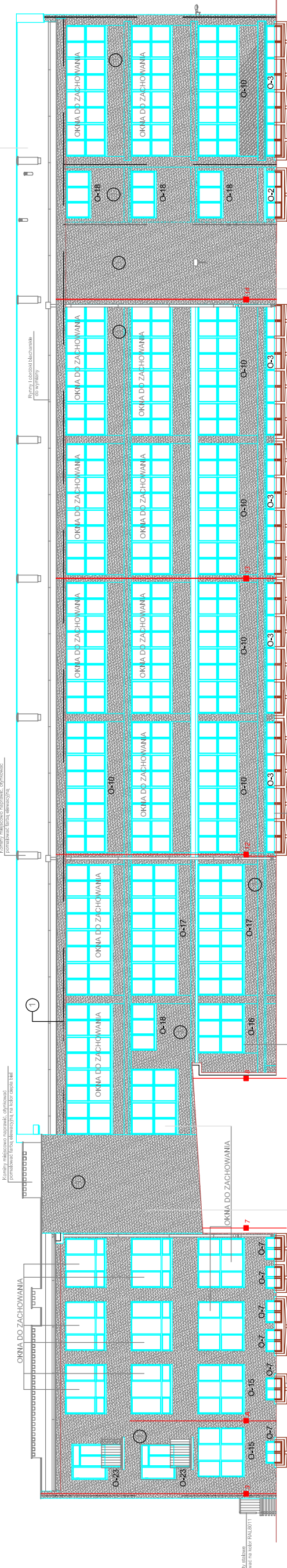


Papa wierzchniego krycia ( SBS )  
 Warstwa papy podkładowej  
 Płyty z wełny mineralnej przystosowane do kładzenia na dachach płaskich - 15 cm.  
 Parotłocznica - masa asfaltowo-kauuczukowa  
 Słup izolacyjny DMS

Gimnazjum nr 18  
 Warszawa ul. Angorska 2

UWAGA:  
 1. PRZED ILCZENIEM OCZYSZCZAJĄCĄ SZCZĄ ZWIĘKSZYĆ OD  
 STRONY BOKSA WYDŁUŻYC WSPORNIKI LAMP OŚWIETLACYCH.  
 2. OZNAČENIA JAK NA RYS. NR E1.



Fiata elewacyjna  
 Zawieszona, cieniowana  
 wyprawa elewacyjna  
 Warstwa zaprawy elewacyjnej  
 masa klejąca  
 Siatka z włókna szklanego przyklejona  
 Warstwa styropianu gr. 12 cm.  
 przyklejonego za pomocą masy klejącej z dodatkowym zastosowaniem łączników mechanicznych

Fiata elewacyjna  
 Zawieszona, cieniowana  
 wyprawa elewacyjna  
 Warstwa zaprawy elewacyjnej  
 masa klejąca  
 Siatka z włókna szklanego przyklejona  
 Warstwa styropianu gr. 12 cm.  
 przyklejonego za pomocą masy klejącej z dodatkowym zastosowaniem łączników mechanicznych

Fiata elewacyjna  
 Zawieszona, cieniowana  
 wyprawa elewacyjna  
 Warstwa zaprawy elewacyjnej  
 masa klejąca  
 Siatka z włókna szklanego przyklejona  
 Warstwa styropianu gr. 12 cm.  
 przyklejonego za pomocą masy klejącej z dodatkowym zastosowaniem łączników mechanicznych

Fiata elewacyjna  
 Zawieszona, cieniowana  
 wyprawa elewacyjna  
 Warstwa zaprawy elewacyjnej  
 masa klejąca  
 Siatka z włókna szklanego przyklejona  
 Warstwa styropianu gr. 12 cm.  
 przyklejonego za pomocą masy klejącej z dodatkowym zastosowaniem łączników mechanicznych

Fiata elewacyjna  
 Zawieszona, cieniowana  
 wyprawa elewacyjna  
 Warstwa zaprawy elewacyjnej  
 masa klejąca  
 Siatka z włókna szklanego przyklejona  
 Warstwa styropianu gr. 12 cm.  
 przyklejonego za pomocą masy klejącej z dodatkowym zastosowaniem łączników mechanicznych

Fiata elewacyjna  
 Zawieszona, cieniowana  
 wyprawa elewacyjna  
 Warstwa zaprawy elewacyjnej  
 masa klejąca  
 Siatka z włókna szklanego przyklejona  
 Warstwa styropianu gr. 12 cm.  
 przyklejonego za pomocą masy klejącej z dodatkowym zastosowaniem łączników mechanicznych

LEGENDA:

■ Powierzchnie ocieplone

Projekt: Gimnazjum nr 18 im. J. Paderewskiego Warszawa ul. Angorska 2	
Temat: Termomodernizacja - część elektryczna	
Skala: 1:100	Nazwa: E4
Projektant: mgr inż. Stanisław Zaleski	Wzrost: 10.00
Wykonawca: mgr inż. Tomasz Fiedorowicz	Stwierdzenie: S-55088
Wykonawca: mgr inż. Tomasz Fiedorowicz	Wzrost: Wa-35594
Wzrost: mgr inż. Tomasz Fiedorowicz	Wzrost: XI.2008
Wzrost: mgr inż. Tomasz Fiedorowicz	Wzrost: 5