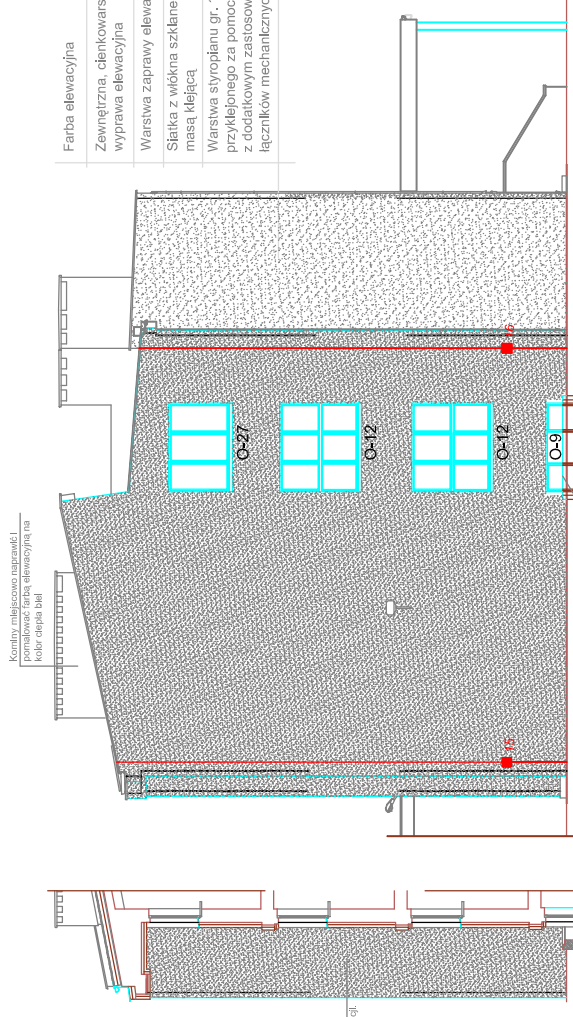


- Farba elewacyjna
- Zewnętrzna, cienkowarstwowa wyprawa elewacyjna
 - Warstwa zaprawy elewacyjnej
 - Siatka z włókna szklanego przyklejona masą klejącą
 - Warstwa styropianu gr. 12 cm, przyklejonego za pomocą masy klejącej z dodatkowym zastosowaniem łączników mechanicznych

ORNALEDRZNI DO ZACHOWANIA



- Farba elewacyjna
- Zewnętrzna, cienkowarstwowa wyprawa elewacyjna
 - Warstwa zaprawy elewacyjnej
 - Siatka z włókna szklanego przyklejona masą klejącą
 - Warstwa styropianu gr. 12 cm, przyklejonego za pomocą masy klejącej z dodatkowym zastosowaniem łączników mechanicznych

Kontury mlejczowo nagraweł i pomalować farbą elewacyjną na kolor ciepła biał

Rozbiórka ścian z jakichkolwiek warstwami izolacyjnymi grubością do 24 cm. Dopełnić ją pozostałą częścią elewacji

Sala gimnastyczna i łącznik - Elewacja wschodnia 1:100

Elewacja wschodnia 1:100

OBJEKT	Gimnazjum nr 18 im. I. Paderewskiego Warszawa ul. Angorska 2
ANALIZA	Termomodernizacja - część elektryczna
TYTUŁ PRAC	Elewacja wschodnia
TYTUŁ EKS.	1:100
TYTUŁ E5	E5
PROJEKTANT	mgr inż. Stanisław Zdebski
WYKONAWCA	inż. Tomasz Wawrowski mgr inż. Tomasz Federowicz
BRANŻOWY	inż. Tomasz Marchalik
WYK.	Wa-355/94
WYK.	XI.2008
STRONA	5