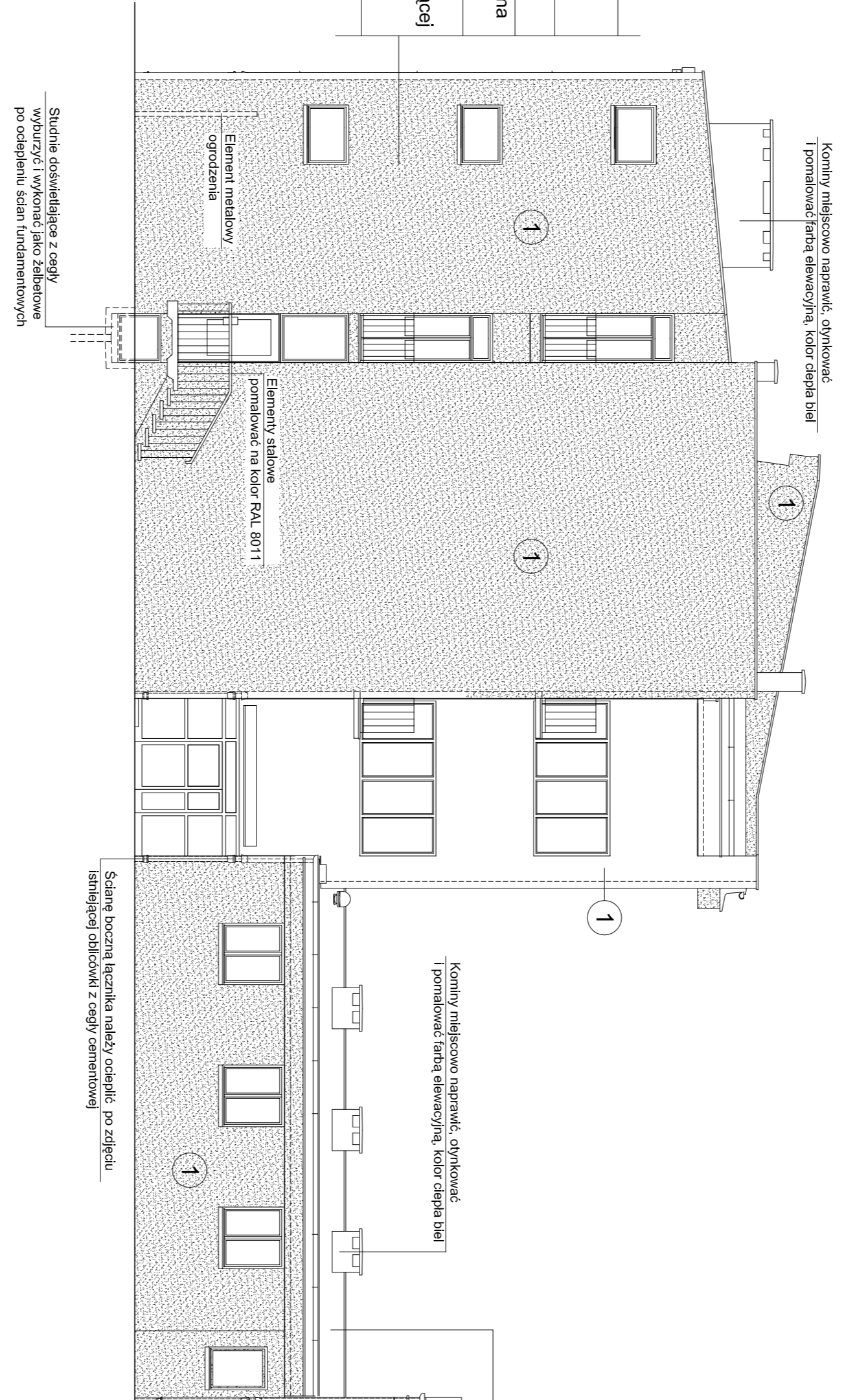


- Farba elewacyjna
- Zewnętrzna, cienkowarstwowa wyprawa elewacyjna
- Warstwa zaprawy elewacyjnej
- Siatka z włókna szklanego przyklejona masą klejącą
- Warstwa styropianu gr. 12 cm, przyklejonego za pomocą masy klejącej z dodatkowym zastosowaniem łączników mechanicznych



- Papa wierzchniego krycia (SBS)
- Warstwa papy podkładowej
- Płyty z wełny mineralnej przystosowane do kładzenia na dachach płaskich - 15 cm.
- Paroizolacja - masa asfaltowo-kauuczukowa
- Strop istniejący DMS

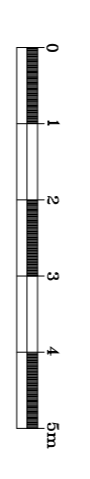
Elewacja zachodnia 1:100

- Farba elewacyjna
- Zewnętrzna, cienkowarstwowa wyprawa elewacyjna
- Warstwa zaprawy elewacyjnej
- Siatka z włókna szklanego przyklejona masą klejącą
- Warstwa styropianu gr. 12 cm, przyklejonego za pomocą masy klejącej z dodatkowym zastosowaniem łączników mechanicznych



Powierzchnie ocieplone

LEGENDA:



1
 Kolory na schematach kolorystyki
 Oświetlenie na elewacji do demontażu i powtórnego montażu
 Elementy stalowe do remontu i pomalowanie na kolor RAL 8011
 Tablice informacyjne do demontażu i powtórnego montażu
 Błachy osłonowe dświetlań dachowych zlikwidować, nałożyć tylnik na śalce ocynkowanej, pomalować na kolor elewacji
 Odeplenie poniżej poziomu terenu murów fundamentowych nie dotyczy oddzinka głównych schodów wejściowych
 Obrutki blaszarskie okien wymienić na przedziurzone
 Rysunki rozpatrywać łącznie z opisem technicznym

Gimnazjum nr 18
 Warszawa ul. Angorska 2

UWAGI:

Tytuł		Gimnazjum nr 18 im. L. J. Fiedorowicza	
Adres		Warszawa ul. Angorska 2	
Temat		Termomodernizacja - część architektoniczna	
Skala		1:100	
Numer projektu		6	
Projektant		mgr inż. Stanisław Zieliński	
Wykonawca		inż. Andrzej Jędrzejewski	
Sygnatura		MAZ/0284/04	
Data		SI - 515/96	
Wersja		XI.2008	
Lp. rysunku		9	