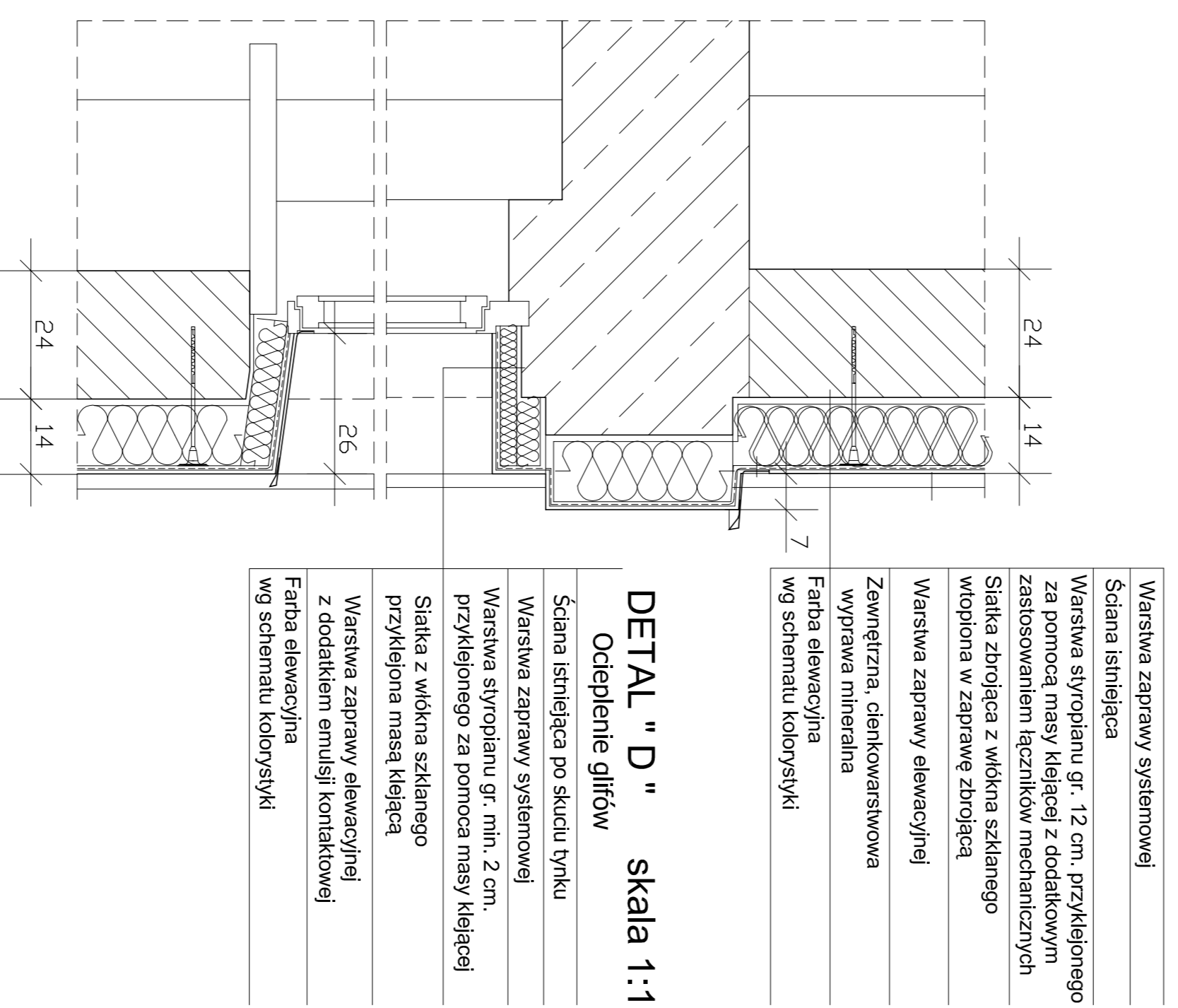


DETAL "B " skala 1:10

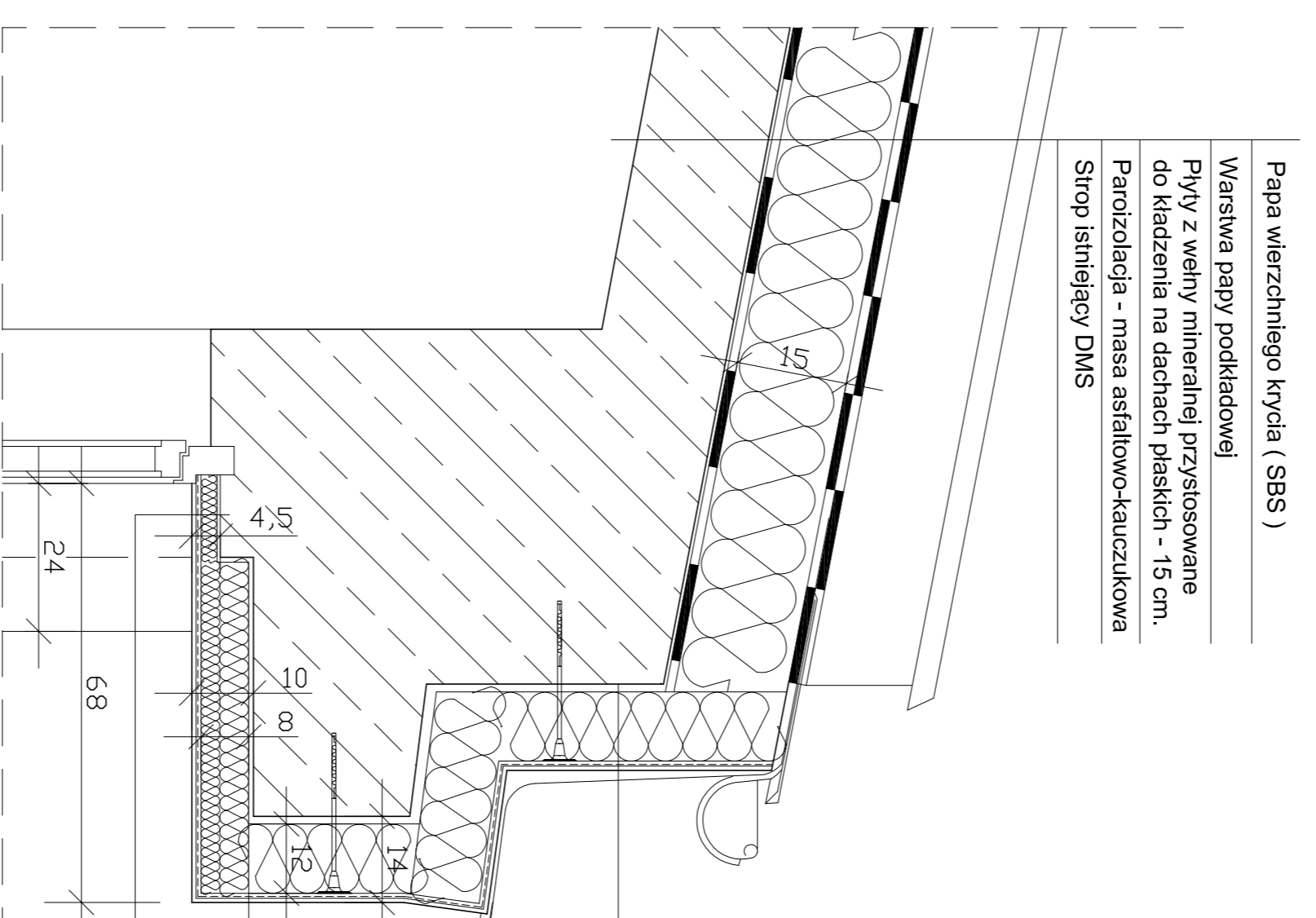


- Warstwa zaprawy systemowej
- Ściana istniejąca
- Warstwa styropianu gr. 12 cm, przyklejonego za pomocą masy klejącej z dodatkowym zastosowaniem łączników mechanicznych
- Siatka zbrojąca z włókna szklanego wtopiona w zaprawę zbrojącą
- Warstwa zaprawy elewacyjnej
- Zewnętrzna, cienkowarstwowa wyprawa mineralna
- Farba elewacyjna wg schematu kolorystyki

DETAL " D " skala 1:10

- Ocieplenie giffów
- Ściana istniejąca po skuciu tynku
 - Warstwa zaprawy systemowej
 - Warstwa styropianu gr. min. 2 cm, przyklejonego za pomocą masy klejącej
 - Siatka z włókna szklanego przyklejona masą klejącą
 - Warstwa zaprawy elewacyjnej z dodatkami emulsji kontaktowej
 - Farba elewacyjna wg schematu kolorystyki

DETAL "A " skala 1:10



- Papa wierzchniego krycia (SBS)
- Warstwa papy podkladowej
- Płyty z wełny mineralnej przystosowane do kładzenia na dachach płaskich - 15 cm.
- Paroizolacja - masa asfaltowo-kauuczukowa
- Strop istniejący DMS

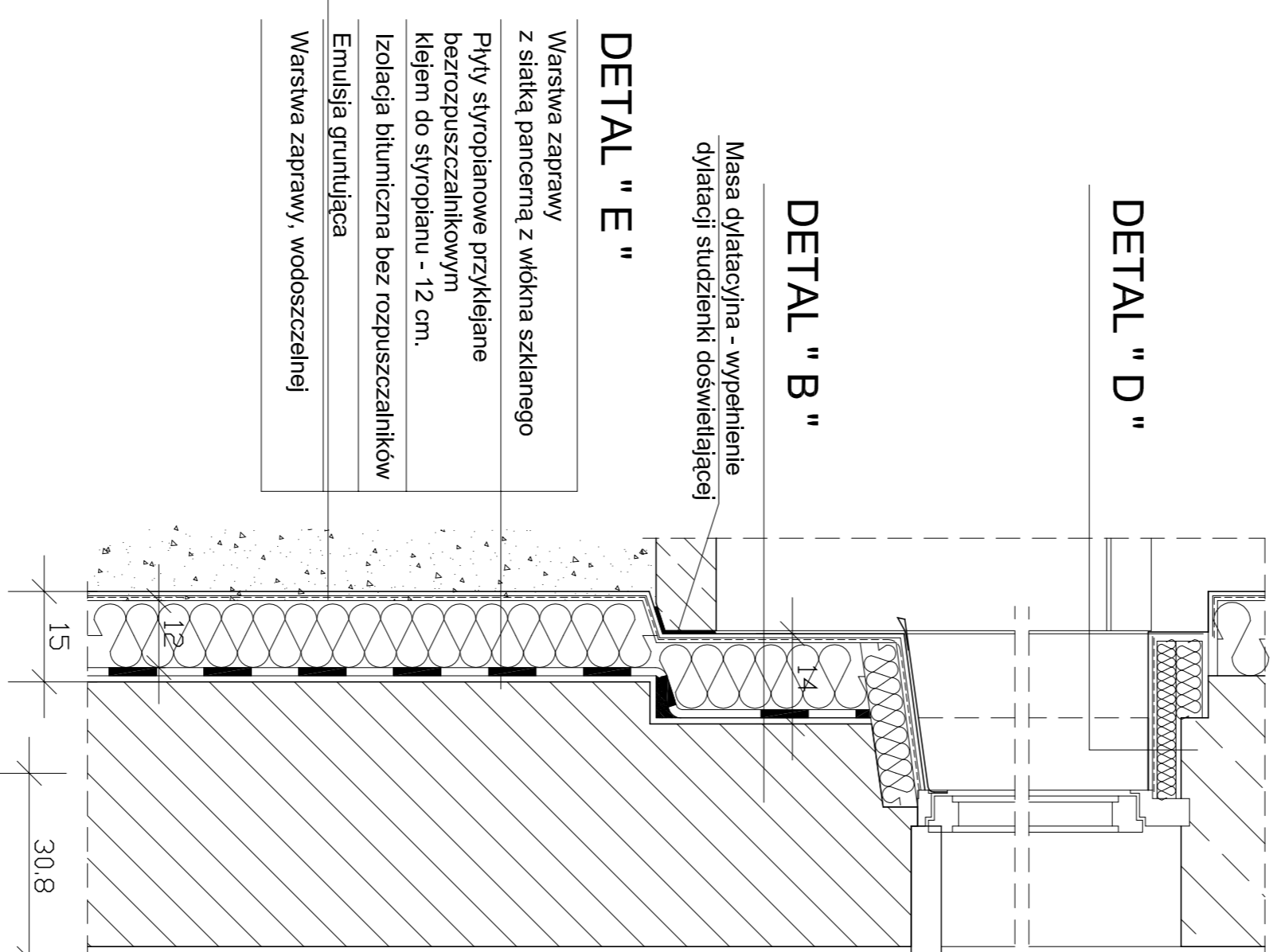
DETAL " C " skala 1:10

- Warstwa zaprawy systemowej
- Ściana istniejąca
- Warstwa styropianu gr. 12 cm, przyklejonego za pomocą masy klejącej z dodatkowym zastosowaniem łączników mechanicznych
- Siatka zbrojąca z włókna szklanego wtopiona w zaprawę zbrojącą
- Warstwa zaprawy elewacyjnej
- Zewnętrzna, cienkowarstwowa wyprawa mineralna
- Farba elewacyjna wg schematu kolorystyki

DETAL " D " skala 1:10

- Ocieplenie giffów
- Ściana istniejąca po skuciu tynku
 - Warstwa zaprawy systemowej
 - Warstwa styropianu gr. min. 2 cm, przyklejonego za pomocą masy klejącej
 - Siatka z włókna szklanego przyklejona masą klejącą
 - Warstwa zaprawy elewacyjnej z dodatkami emulsji kontaktowej
 - Farba elewacyjna wg schematu kolorystyki

DETAL " D "



- Masa dyfuzyjna - wypełnienie dyfuzacji studzienki doświetlającej
- DETAL " B "
- DETAL " E "
- Warstwa zaprawy
- Warstwa zaprawy z siatką parocemną z włókna szklanego
- Płyty styropianowe przyklejane bezpośrednio do siatki klejem do styropianu - 12 cm.
- Izolacja bitumiczna bez rozpuszczalników
- Emulsja gruntująca
- Warstwa zaprawy, wodoszczelnej

OBIEKT		Gimnazjum nr 18 im. J. Paderewskiego Warszawa ul. Angorska 2	
Tytuł projektu		Termomodernizacja - część architektoniczna	
Tytuł rys.		Detale A, B, C, D, E	
Skala		1:10	
Kod rys.		8	
Zaprojektował		mgr inż. Stanisław Zdebski	
Przebadował		inż. Andrzej Jazewski	
Wydrukował		MAZ/2024/04	
Sygnatura		SI-515/08	
Data wydruku		XI, 2008	
Lp. rysunku		8	