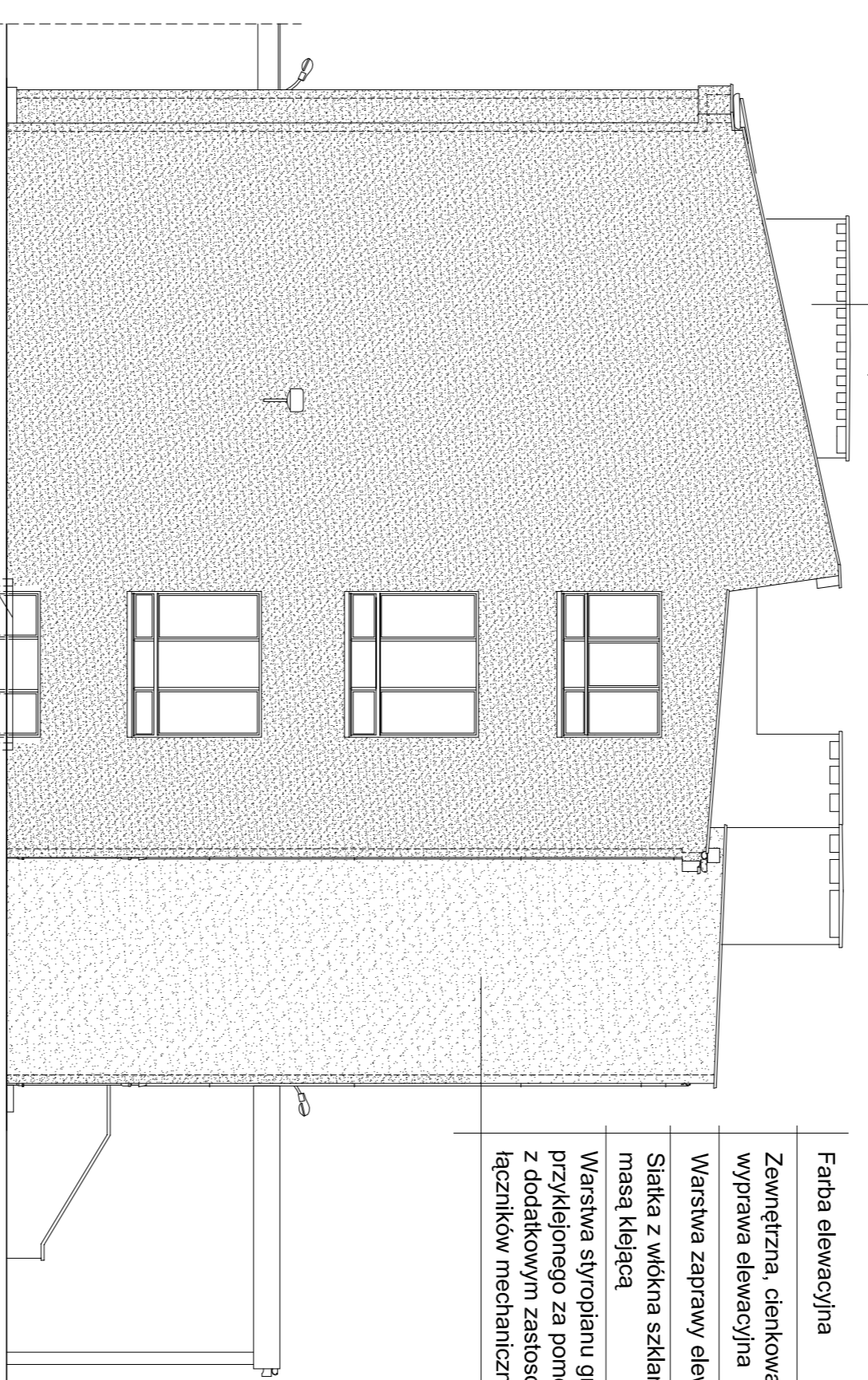
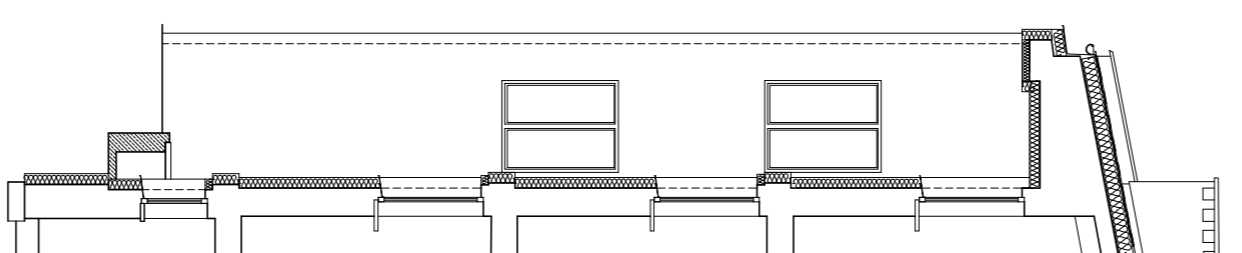


Sala gimnastyczna i łącznik - Elewacja wschodnia 1:100



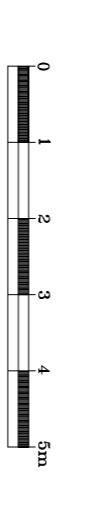
Elewacja wschodnia 1:100

Gimnazjum nr 18
Warszawa ul. Angorska 2

1

UWAGI:

- Kolory na schematach kolorystyki
- Oświetlenie na elewacji do demontażu i powtórnego montażu
- Elementy stalowe do remontu i pomalowania na kolor RAL 8011
- Tallice informacyjne do demontażu i powtórnego montażu
- Błachy osiowne doświetlenia dachowych zlikwidować, nałożyć lpk na stalce ocynkowanej, pomalować na kolor elewacji
- Ocieplenie poniżej poziomu terenu murów fundamentowych nie dotyczy odnaka głównych schodów wejściowych
- Obrobki blacharskie okien wymienić na przedłużone
- Rysunki rozpatrywać łącznie z opisem technicznym



Tytuł		Gimnazjum nr 18 im. L. J. Paderewskiego Warszawa ul. Angorska 2	
Temat		Terminodeterminacja - część architektoniczna	
Skala		1:100	
Projektant		mgr inż. Stanisław Zdebski	
Projektant		mgr inż. Andrzej Łęski	
Projektant		mgr inż. arch. Małgorzata Zychowska	
Data		XI. 2008	
Lp. kolumny		8	